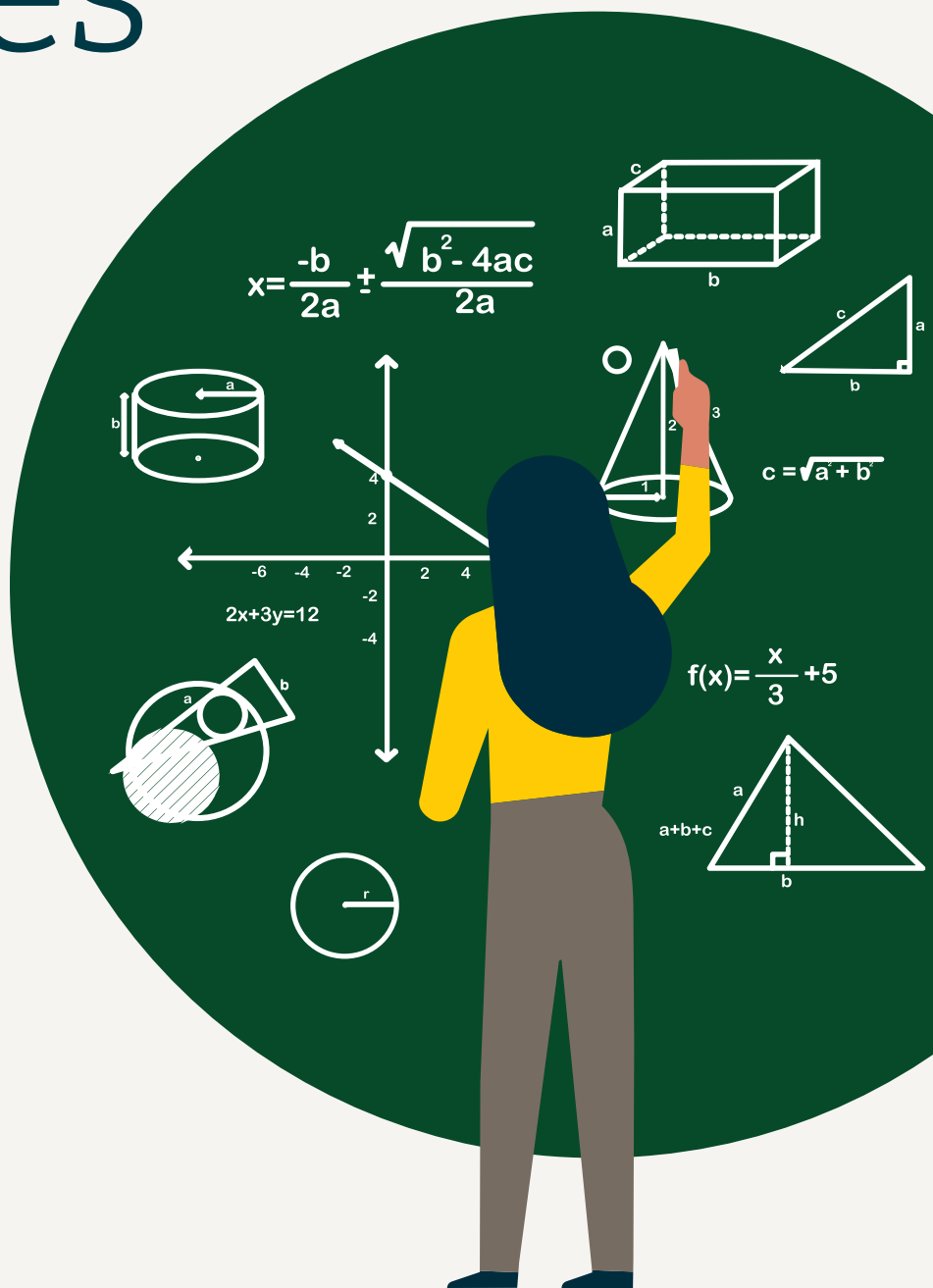


Compte diversifié Sun Life

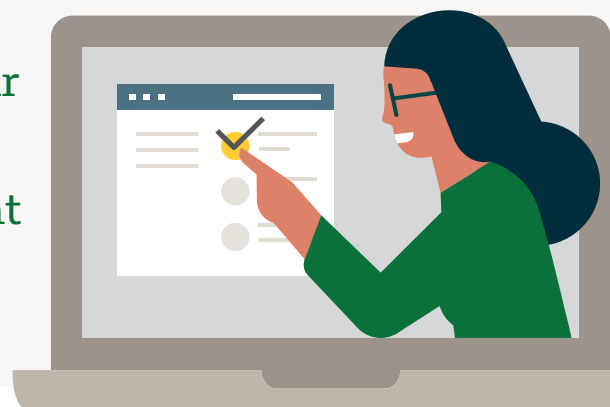
Faits et chiffres

31 décembre 2021



La vie est plus radieuse sous le soleil

L'assurance-vie universelle vous offre, en un seul produit, deux outils essentiels pour la planification financière. Vous avez une assurance-vie permanente pour vos besoins d'assurance à long terme et la possibilité d'une croissance fiscalement avantageuse de votre épargne.



Avec la Vie universelle Sun Life II vous pouvez prendre des décisions sur la façon dont l'actif est investi dans votre contrat.

Lorsque nous recevons un paiement, nous retenons un montant correspondant à la taxe provinciale sur la prime. Le paiement net est ajouté au compte du contrat. Nous l'affectons ensuite aux comptes de placement que vous avez choisis. Chaque mois, nous versons des intérêts à ces comptes. Nous retirons aussi de l'argent du compte du contrat pour payer le coût de l'assurance de votre contrat.



La **Vie universelle Sun Life II** offre une vaste gamme d'options de compte de placement qui conviennent à vos besoins, à vos objectifs, à vos attentes sur le plan du rendement, à votre horizon de placement et à votre tolérance au risque. Vous pouvez choisir d'investir dans des comptes à intérêt garanti ou des comptes gérés, y compris dans des comptes basés sur des portefeuilles ou des indices, ou dans le Compte diversifié Sun Life (CDSL).

Le CDSL peut vous aider à gérer la volatilité du portefeuille de votre contrat d'assurance-vie universelle. Avec votre conseiller, vous pouvez trouver le compte de placement qui vous convient.

Compte diversifié Sun Life

Une histoire de solidité :



Le compte s'appuie sur un portefeuille d'assurance existant. Celui-ci détient un actif de 3 milliards de dollars.



Notre Compagnie est solide et bien capitalisée. Nous aidons nos Clients à atteindre une sécurité financière durable et un mode de vie sain. Sur le plan de la solidité financière, nous avons une réputation excellente. Nous continuons aussi de nous acquitter de nos obligations financières.



Les principales agences de notation continuent d'attribuer d'excellentes cotes à la Sun Life du Canada, compagnie d'assurance-vie. La combinaison de notre solidité sur le plan des capitaux, de notre modèle d'affaires diversifié et de nos pratiques rigoureuses de gestion des risques nous procure des assises stables. Ces assises nous permettent de respecter nos engagements envers nos Clients.

La solidité et la stabilité du CDSL s'appuient sur les engagements suivants :

Approche de la gestion des placements

Le compte diversifié utilise une approche de placement axée sur le taux de rendement total en gérant diverses catégories d'actif au cours du cycle économique. Les méthodes utilisées visent à améliorer le rendement total. Parmi celles-ci, notons les stratégies de répartition tactique de l'actif qui permettent de saisir les occasions à court terme qu'offrent les marchés. Nous utilisons aussi d'autres stratégies pour trouver des moyens d'améliorer le lien entre le risque et le rendement des placements à revenu fixe du portefeuille.

Diversification et gestion professionnelle

L'équipe de spécialistes chevronnés chargée des placements du compte des contrats avec participation de la Sun Life gère aussi le compte diversifié. Notre vision de l'équilibre entre le risque et le rendement est fondée sur notre philosophie de gestion des risques. Selon cette philosophie, nous prenons des risques adéquats en vue d'obtenir des rendements solides. C'est à la base de la vision et de la mission de notre Compagnie et de sa proposition de valeur pour les Clients. L'efficacité dans la prise de risque et la gestion des risques est essentielle à notre rentabilité, à notre compétitivité et à notre viabilité financière à long terme.

Le compte diversifié est unique en son genre : sa philosophie de placement et sa conception sont semblables à celles d'un compte avec participation. Il offre souplesse et transparence comme seule une assurance-vie universelle peut le faire.

Ce compte investit dans divers types d'actifs qui contribuent à des rendements à long terme plus stables. Puisque ces actifs ne se trouvent que dans le compte diversifié de la Vie universelle Sun Life II, ce produit vous donne encore plus de possibilités de diversification. Les pondérations cibles pour chacune des catégories d'actif sont revues régulièrement de façon à tenir compte des objectifs à long terme, des éléments de passif, des exigences en liquidité et des risques liés aux taux d'intérêt.

Fonctionnement du Compte diversifié Sun Life

Quels sont les avantages d'investir dans ce compte?

Le compte diversifié est une option de compte de placement conçue uniquement pour la Vie universelle Sun Life II. Il vous permet de gérer la volatilité du portefeuille de votre contrat. Ce compte rapporte des intérêts basés sur le rendement nivelé moyen de divers types de placements : biens immobiliers, placements privés à revenu fixe, obligations, prêts hypothécaires et actions.

Les intérêts dans le CDSL sont calculés et portés à leur crédit chaque jour. Le taux d'intérêt est susceptible de changer en tout temps. Cependant, la Sun Life vous garantit qu'il ne sera jamais négatif pour le CDSL.

Que signifie un « rendement nivelé »?

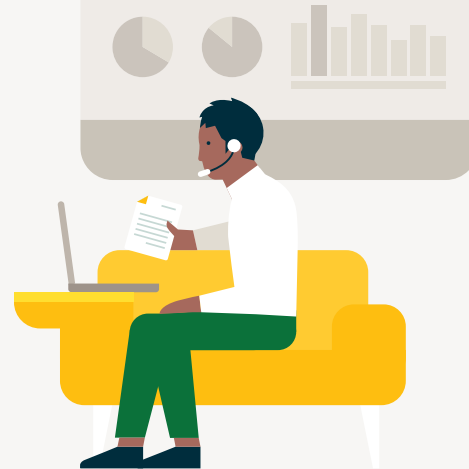
Pour minimiser la volatilité des rendements, le taux d'intérêt est établi en fonction du rendement nivelé des actifs du portefeuille. Le processus de nivellement vise à amortir les gains et les pertes en capital de ces actifs sur un certain nombre d'années.

Vais-je devoir payer des frais pour investir dans le CDSL?

Non, ce compte n'a aucun ratio des frais de gestion qui lui est associé.



Répartition actuelle de l'actif



Obligations de sociétés et obligations d'État – 53,7 %

Nous gérons le portefeuille d'obligations publiques pour générer des rendements stables et uniformes tout en offrant de la liquidité. Pour ce faire, nous maintenons un portefeuille de grande qualité tout en ajoutant de la valeur grâce au choix de titres. Le portefeuille comporte des titres émis par l'État et par des sociétés. Nous diversifions ces titres par région, par secteur, par qualité des placements et par durée à l'échéance.

Placements privés à revenu fixe – 13,1 %

Comparativement aux obligations offertes au public, les placements privés à revenu fixe offrent des écarts favorables, de meilleures durées et des possibilités de diversification. Notre équipe chargée des placements privés à revenu fixe est reconnue comme un chef de file et comme l'un des intervenants les plus actifs sur le marché. Ceux-ci comprennent le financement de baux financiers, le financement de projets et des dettes privées qui consistent en des placements de grande qualité bien diversifiés par secteur. Par nature, ils sont et font l'objet de négociations fréquentes. Ils nous permettent ainsi d'obtenir des rendements bien supérieurs à ceux des titres offerts au public qui bénéficient d'une cote semblable.

Prêts hypothécaires – 8,9 %

Notre équipe chargée des prêts hypothécaires est reconnue comme un prêteur fiable qui a la capacité de financer des opérations importantes et la souplesse requise pour créer une structure de prêt sur mesure. Le portefeuille de prêts hypothécaires est de grande qualité. Nous le diversifions par type de propriété, notamment les immeubles à commerces de détail, les immeubles multirésidentiels, les immeubles de bureaux et les immeubles industriels. Il y a aussi la diversification des prêts hypothécaires dans les principaux centres urbains partout au pays.

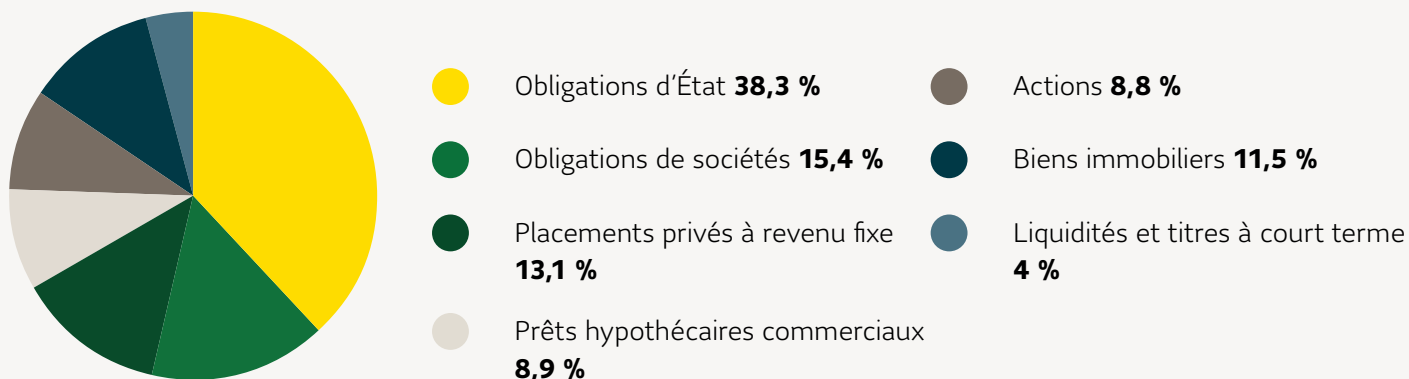
Biens immobiliers – 11,5 %

Le portefeuille canadien de placements en biens immobiliers consiste en un ensemble bien diversifié d'immeubles de bureaux, d'immeubles industriels, d'immeubles à commerces de détail et d'immeubles résidentiels, et ce, sur tous les principaux marchés au Canada. La majeure partie du portefeuille est composée d'immeubles à revenu de grande qualité dont le niveau d'endettement est pratiquement nul.

Actions – 8,8 %

Cette composante du compte investit de façon à suivre le rendement de l'indice S&P/TSX.

Répartition de l'actif au 31 décembre 2021



Répartition de l'actif

31 décembre 2021 (en millions de dollars)	Valeur marchande au 31 déc. 2021 ¹	Pourcentage	Lignes directrices de placement
Liquidités et placements à court terme	125	4,0 %	0 %
Obligations publiques			49,5 %
Obligations d'État	1 179	38,3 %	
Obligations de sociétés	473	15,4 %	
Placements privés à revenu fixe	402	13,1 %	15,0 %
Prêts hypothécaires commerciaux			15,5 %
Prêts hypothécaires commerciaux assurés	110	3,6 %	
Prêts hypothécaires commerciaux non assurés	162	5,3 %	
Actions	271	8,8 %	8,0 %
Titres immobiliers	353	11,5 %	12,0 %
Total des placements	3 075		

¹ La valeur de marché (en millions de dollars) ne comprend pas le revenu couru.

Rendements passés

Stratégie de placement prudente

Nous avons un portefeuille d'éléments d'actif de haute qualité bien diversifié qui suit un processus axé sur la recherche. Plus de 200 spécialistes et employés de soutien expérimentés y travaillent. Essentiellement, nous achetons uniquement les titres que nous connaissons. Nous veillons également à diversifier nos placements par secteur, par société, par catégorie d'actif et par instrument financier.

Gestion active du risque

Nous employons systématiquement une méthode rigoureuse pour cerner, évaluer, surveiller et gérer les risques. Nos pratiques solides en placement et gestion des risques nous positionnent parmi les meilleures compagnies d'assurance-vie à l'échelle mondiale. Notre portefeuille équilibré de produits et la composition de nos bénéficiaires aident aussi à réduire au minimum les répercussions d'une baisse des marchés boursiers. Cela s'applique aux marchés liés à des secteurs d'activité ou à des régions en particulier.

Rendements historiques moyens depuis le 1^{er} janvier 2017

Année	Compte diversifié Sun Life (CDSL)	Obligations du gouvernement du Canada à 10 ans	Indice de rendement global S&P/TSX	CPG de 5 ans	Indice des prix à la consommation (IPC)
2017	4,00 %	2,18 %	9,10 %	1,39 %	1,87 %
2018	4,00 %	2,33 %	-8,89 %	1,69 %	1,99 %
2019	4,00 %	1,73 %	22,88 %	2,08 %	2,25 %
2020	3,50 %	1,08 %	5,60 %	1,29 %	0,73 %
2021	3,50 %	1,80 %	25,09 %	0,98 %	4,80 %
2022	3,50 %*				

* en vigueur le 1^{er} janvier 2022

Le rendement nominal à l'échéance des obligations du gouvernement du Canada provient de Statistique Canada. Tableau 10-10-0122-01.

Le rendement de l'indice composé S&P/TSX comprend le réinvestissement des dividendes.

Le rendement nominal à l'échéance du CPG de 5 ans provient de Statistique Canada. Tableau 10-10-0145-01.

L'IPC est publié par Statistique Canada. Tableau 18-10-0004-01. IPC mensuel, sans rajustement saisonnier.

Durée à l'échéance

Nous diversifions aussi les placements à revenu fixe de la Sun Life par durée à l'échéance. Cela donne lieu à une exposition équilibrée aux risques liés aux taux d'intérêt actuels. Le potentiel d'une hausse des taux est donc accru, car nous n'avons pas à acheter toutes les obligations dans une conjoncture où les taux d'intérêt sont inférieurs.

Années avant l'échéance par type de titre à revenu fixe au 31 décembre 2021

Années avant l'échéance	De 0 à 5 ans	De 5 à 10 ans	De 10 à 15 ans	De 15 à 20 ans	20 ans ou plus	Total
Obligations publiques	0,0 %	1,0 %	4,8 %	16,1 %	78,1 %	100,0 %
Placements privés à revenu fixe	0,3 %	1,5 %	6,0 %	8,4 %	83,8 %	100,0 %
Prêts hypothécaires	6,0 %	25,9 %	31,4 %	31,0 %	5,7 %	100,0 %
Total – Revenu fixe	0,8 %	4,0 %	8,2 %	16,5 %	70,5 %	100,0 %

Qualité de l'actif

La qualité de l'actif est aussi importante pour le rendement à long terme. Nous avons un portefeuille d'obligations de haute qualité : 99,6 % des titres obligataires ont une cote de première qualité. En choisissant des titres notés AA ou A, nous pouvons obtenir un meilleur rendement ajusté au risque.

Actifs	Canada	AAA	AA	A	BBB	BB ou moins	Total
Obligations publiques	7,2 %	6,9 %	29,8 %	51,7 %	4,4 %	0,0 %	100,0 %
Placements privés à revenu fixe	0,0 %	0,0 %	8,1 %	68,0 %	21,9 %	2,0 %	100,0 %
Total	5,6 %	5,6 %	25,6 %	54,9 %	7,9 %	0,4 %	100,0 %

Parlez à votre conseiller de la possibilité d'inclure le Compte diversifié Sun Life dans le cadre de votre solution d'assurance-vie universelle. La Sun Life est, depuis plus de 150 ans, l'une des organisations les plus respectées du secteur des services financiers. Elle aide des millions de Clients à l'échelle internationale à atteindre une sécurité financière durable et un mode de vie sain.

Ce document ne vise qu'à fournir des renseignements d'ordre général. La Sun Life du Canada, compagnie d'assurance-vie (la « Sun Life ») ne fournit pas de conseils juridiques, comptables ou fiscaux aux conseillers ou aux Clients. Avant d'agir sur la foi des renseignements présentés, consultez un professionnel qualifié qui pourra notamment faire un examen approfondi de votre situation sur les plans juridique, comptable et fiscal. Sauf indication contraire, les valeurs et les taux indiqués ne sont pas garantis. Les pourcentages sont arrondis.

La vie est plus radieuse sous le soleil

La Sun Life du Canada, compagnie d'assurance-vie est membre du groupe Sun Life.
© Sun Life du Canada, compagnie d'assurance-vie, 2022.
820-4936-04-22

